

Çamaşır Kurutma Makinesi

UKM Serisi

Kullanım Kılavuzu **TR**

UKM 3093 B301

UKM 3103 B301

UKM 3103 G301

İÇİNDEKİLER

1- GÜVENLİK BİLGİLERİ VE UYARILAR	4
1.1- SEMBOLLERİN AÇIKLAMASI.....	4
1.2- GÜVENLİK TALİMATLARI.....	4
2- KURULUM	8
2.1- AKSESUARLAR.....	8
2.2- TAŞIMA.....	9
2.3- KURULUM KONUMU.....	9
2.4- AYARLANABİLİR AYAK AYARI.....	10
2.5- HIZLI BAŞLANGIÇ.....	10
2.6- KONTROL PANELİ.....	13
2.7- EKРАН.....	16
2.8- PROGRAMLAR.....	17
3- TEMİZLİK VE BAKIM	21
3.1- SU KABINI BOŞALTMA.....	21
3.2- FİLTRELERİ TEMİZLEME.....	21
3.3- KAPAK FİLTRESİNİ TEMİZLEME.....	22
3.4- ISI EŞANJÖRÜNÜ TEMİZLEME.....	22
3.5- İÇ TEMİZLİK.....	23
4- SORUN GİDERME	24
5- İMHA ETME VE GERİ DÖNÜŞÜM	26
6- MÜŞTERİ HİZMETLERİ MERKEZİ	28



• Lütfen kılavuzu baştan sona dikkatlice okuyunuz. Kılavuzda yer alan hususlara uyulmadığında ortaya çıkabilecek yaralanmalar ve hasarlar için üretici firma hiçbir şekilde sorumlu değildir. Ayrıca bu maddelere uyulmadığında cihazınız garanti kapsamı dışında kalacaktır.

• Ürünüze ait yedek parçalar 10 yıl süre boyunca yetkili servislerimizden temin edilebilir. Cihazın montajı, onarımları ve yedek parça değişimleri sadece Uğur Yetkili Servisi tarafından yapılmalıdır.

• Bu çamaşır kurutma makinesi, suyla yıkanmış tipik miktardaki çamaşırların kurutulması için tasarlanmıştır. Yalnızca özel kullanım için tasarlanmıştır ve ticari veya ortak kullanıma (örn. bir apartmanda birden fazla aile tarafından) uygun değildir.

• Bu cihazı yalnızca bu kullanım kılavuzunda anlatıldığı şekilde kullanın.

• Bu cihaz yalnızca iç mekanda kullanıma yöneliktir.

• Başka herhangi bir kullanım uygunsuz kabul edilir ve malın zarar görmesine ve hatta kişisel yaralanmaya neden olabilir.

• Üretici, uygunsuz kullanımdan kaynaklanan hasarlardan dolayı sorumluluk kabul etmez.

• Bu kılavuz birden fazla model için hazırlanmıştır. Cihazınız ile kılavuzdaki resimler birebir uyumlayabilir.

1- GÜVENLİK BİLGİLERİ VE UYARILAR

1.1- SEMBOLLERİN AÇIKLAMASI



TEHLİKE: Bu sembol, son derece yanıcı gazlardan dolayı kişilerin hayatı ve sağlığı açısından tehlikelerin bulunduğunu belirtir.



ELEKTRİK GERİLİMİ UYARISI: Bu sembol, gerilim nedeniyle kişilerin hayatı ve sağlığı açısından tehlike bulunduğunu belirtir.



UYARI: Bu sembol, kaçınılmadığı takdirde ölüm veya ciddi yaralanmayla sonuçlanabilecek, orta düzeyde riskli bir tehlikeyi belirtir.



DİKKAT: Bu sembol, kaçınılmadığı takdirde hafif veya orta dereceli yaralanmayla sonuçlanabilecek, düşük risk derecesine sahip bir tehlikeyi belirtir.



NOT: Bu sembol, önemli bilgileri belirtir (örn. maddi hasar), ancak tehlikeyi belirtmez.



TALİMATLARA UYUN: Bu sembol, servis teknisyeninin bu cihazı yalnızca kullanım talimatlarına uygun olarak çalıştırması ve bakımını yapması gerektiğini belirtir.

1.2- GÜVENLİK TALİMATLARI



UYARI:

• Kendinizin ve başkalarının canına veya malına zarar gelmemesi için güvenlik notlarına uymanız gerekmektedir.



NOT: Bu ürünü kullanmadan önce lütfen bu kılavuzu dikkatlice okuyun ve ileride başvurmak üzere saklayın. Tasarım ve teknik özellikler, ürünün iyileştirilmesi amacıyla önceden haber verilmeden değiştirilebilir.

Bu kılavuz birden fazla model için hazırlanmıştır. Cihazınız ile kılavuzdaki resimler birebir uyuşmayabilir.

TR

• Cihaz, koruma sınıfı I'e uygundur ve yalnızca usulüne uygun olarak monte edilmiş koruyucu iletkeni olan bir fişe bağlanabilir. Cihazı elektrik şebekesine bağlarken şebeke voltajının doğru olduğundan emin olun. Bununla ilgili daha fazla bilgiyi tip plakasında bulabilirsiniz.



UYARI: Elektrik Çarpması Tehlikesi

•Kurutma makinesini kurmadan önce, bilgi plakasındaki bağlantı parametrelerinin (sigorta değeri, voltaj ve frekans) şebeke elektrik kaynağına uygun olduğundan emin olun. Herhangi bir şüpheniz varsa kalifiye bir elektrikçiye danışın.

•Bu kurutma makinesinin elektrik güvenliği ancak doğru şekilde topraklandığında garanti edilebilir. Bu standart güvenlik gereksiniminin karşılanması önemlidir. Herhangi bir şüpheniz varsa, lütfen evdeki kablo sistemini kalifiye bir elektrikçiye test ettirin. Üretici, yetersiz topraklama sisteminin sonuçlarından (örn. elektrik çarpması) sorumlu tutulamaz.

•Cihazınızın fişini çıkarmak için asla kablodan tutarak çekmeyiniz. Prizi tutarak cihazın fişini çekiniz.

•Elektrik fişini ıslak elle takmayın/çekmeyin.

•Güç kablosunu ve elektrik fişini bükmeyin, sıkıştırmayın veya zarar vermeyin.

•Besleme kablosu hasar görmüş ise değişimi için mutlaka Uğur Yetkili Servisini arayınız.



UYARI: Cihaz, zamanlayıcı gibi harici bir anahtarlama cihazı aracılığıyla beslenmemeli veya bir yardımcı program tarafından düzenli olarak açılıp kapatılan bir devreye bağlanmamalıdır.

•Kesinlikle uzatma kablosu veya çoklu priz kullanmayınız. Ayrıca kullanılacak priz en az 10-16 A dayanımlı uygun bir sigorta ile korunduğundan emin olunuz. Cihaz yerleştirildikten sonra da prize erişim kolay olmalıdır.

•Cihaz anormal derecede yüksek sıcaklıkta görünüyorsa, lütfen fişini hemen çekin.

Yaralanma tehlikesi

•Ambalajı açması ve kurulum yapması için Uğur Yetkili Servisini bekleyiniz.

•Yükleme kapağı açıkken kapağa yaslanmayın ve oturmayın, ürün devrilebilir.

•Yoğuşmuş su içme suyu değildir. Tüketildiği takdirde hem insanlarda hem de hayvanlarda sağlık sorunlarına neden olabilir.

Hasar tehlikesi

- Bu kullanım kılavuzunda belirtilenden daha fazla yük koymayın.
- Kurutma makinesini kapak filtresi olmadan çalıştırmayın.
- Çamaşırları kurutmadan önce sıkın.
- Kurutma makinesini doğrudan güneş ışığına maruz bırakmayın.
- Kurutucuyu rutubetli ve ıslak ortamlara kurmayın.
- Temizlik ve bakım sırasında fişi prizden çekmeyi unutmayınız ve kurutucuya doğrudan su püskürtmeyiniz.
- Normal kullanım veya bakım sırasında cihaz devrilmemelidir.
- Donma tehlikesi bulunan odaya kurutma makinesini kurmayın. Donma noktası civarındaki sıcaklıklarda kurutma makinesi düzgün çalışmayabilir.
- Yoğuşma suyunun pompada, hortumlarda ve/veya yoğuşma suyu kabında donma olursa hasar tehlikesi vardır.




Patlama ve Yangın tehlikesi:

- Lütfen kıyafetlerinizi gazyağı veya alkol gibi yanıcı maddelerle kurutmayın. Aksi takdirde patlama meydana gelebilir.
- Cihaz çevre dostu ancak yanıcı bir R290 soğutucu içerir. Açık alevden ve diğer tutuşturucu kaynaklardan uzak tutun. Soğutucu gaz devresine kesinlikle zarar vermeyiniz.
- Temizlik için endüstriyel kimyasallar kullanılmışsa çamaşır kurutma makinesi kullanılmamalıdır.
- Yıkanmamış çamaşırları kurutma makinesinde kurutmayın.
- Yemeklik yağ, aseton, alkol, benzin, kerosen, leke çıkarıcılar, terebentin, cilalar ve cila çıkarıcılar gibi maddelerle kirlenmiş eşyalar, kurutma makinesinde kurutulmadan önce sıcak suda ekstra deterjanla yıkanmalıdır.
- Köpük kauçuk (lateks köpük), duş boneleri, su geçirmez tekstil ürünleri, kauçuk destekli ürünler ve köpük lastik pedlerle donatılmış giysiler veya yastıklar gibi eşyalar, kurutma makinesinde kurutulmamalıdır.
- Kumaş yumuşatıcıları veya benzeri ürünler, yumuşatıcı talimatlarında belirtildiği şekilde kullanılmalıdır.

- Yağdan etkilenen öğeler, özellikle çamaşır kurutma makinesi gibi ısı kaynaklarına maruz kaldıklarında kendiliğinden tutuşabilir. Parçalar ısınarak yağda oksidasyon reaksiyonuna neden olur. Oksidasyon ısı yaratır. Isı kaçamazsa eşyalar alev alabilecek kadar ısınabilir. Yağdan etkilenen öğelerin istiflenmesi veya depolanması ısının kaçmasını önleyebilir ve dolayısıyla yangın tehlikesi oluşturabilir.

- Çakmak ve kibrit gibi ceplerdeki tüm nesnelere çıkarın.

- Bitkisel veya yemeklik yağ içeren veya saç bakım ürünleriyle kirlenmiş kumaşların kurutma makinesine atılması kaçınılmazsa, önce sıcak suda, ekstra deterjanla yıkanmalıdır. Bu, tehlikeyi azaltacaktır ancak ortadan kaldırmayacaktır.

-  **UYARI:** Tüm öğeler hızlı bir şekilde çıkarılmayacağı ve ısının dağılacığı şekilde serilmeyeceği takdirde, bir kurutma makinesini kurutma çevrimi bitmeden önce durdurmayın.

- Açıklıklar tıkanmamalıdır.

- Tüy tutucunun sık sık temizlenmesi gerekir.

- Kurutma makinesinin etrafında tüy birikmesine izin verilmemelidir.

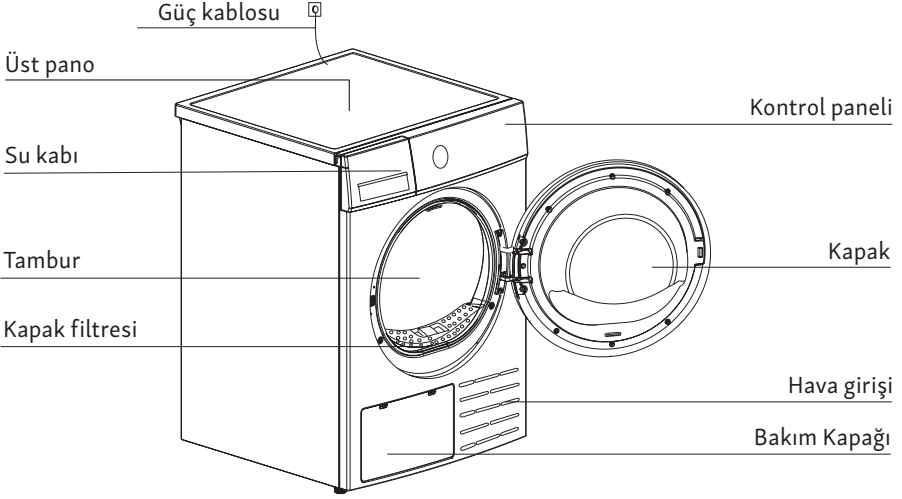
Çocuk Güvenliği

Cihazın, çocuklar ve bilgi eksikliği olan (bedensel, ruhsal veya algısal yetenekleri sınırlı) kişiler tarafından kullanılması durumunda bazı riskler ve tehlikeli durumlar söz konusu olabilir. Bu risklerin önlenmesi için tehlikeye maruz kalabilecek kişiler, sorumlu bir kişinin rehberlik ve gözetimi ile cihazı kullanmalıdırlar.

Bu cihaz bir oyuncak değildir. 8 yaşından küçük çocukları cihazın etrafından uzak tutunuz, cihazı kullanmalarını engelleyin.

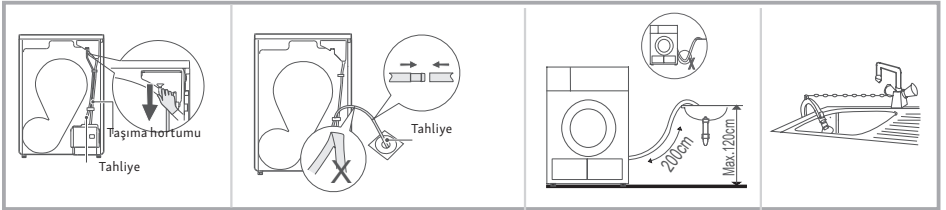
Kullanım dışında kapağı kapatın. Kapı açıkken, çocukları ve evcil hayvanları makineden uzak tutun.

2- KURULUM



NOT: Bu kılavuz birden fazla model için hazırlanmıştır. Cihazınız ile kılavuzdaki resimler birebir uyumlayabilir.

2.1- AKSESUARLAR



Üst tahliye hortumunu dışarı çekin.

Harici tahliye hortumunu yer giderine yerleştirin (harici tahliye hortumunu bükmemeye dikkat edin).

Tahliye lavaboya yapılacak ise hortum tutucusu kullanılabilir.

2.2- TAŞIMA

• Dikkatli hareket edin. Makinenin çıkıntılı kısımlarını tutmayın. Makine kapağı taşıma kolu olarak kullanılamaz. Kurutucu dik olarak taşınmıyorsa, kurutucu 30°'den daha az sağa eğilebilir.



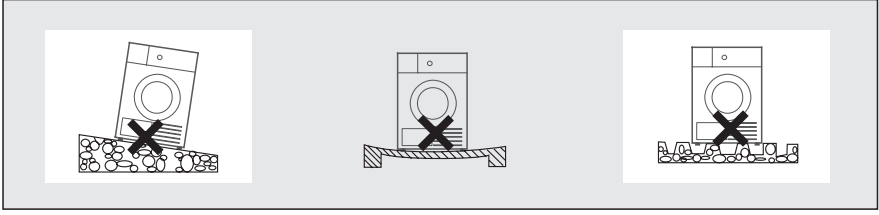
DİKKAT: Yaralanma ve hasar tehlikesi!

Cihazın yanlış kullanılması yaralanmalara yol açabilir.

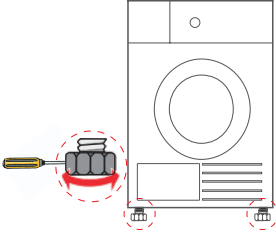
- Cihaz çok ağırdır. Cihazı asla tek başınıza taşımayın veya kaldırmayın; her zaman başka birinin yardımını alın.
- Taşıma yolu üzerindeki ve kurulum yerindeki tüm engelleri kaldırın, örn. kapıları açın ve yerde yatan nesnelere kaldırın.
- Açık kapıyı tutunacak yer olarak kullanmayın.
- Cihazı kullanmadan önce tüm ambalaj malzemelerini çıkarın.
- Kurutma makinesini kurmadan önce, dışarıdan görülebilen herhangi bir hasar olup olmadığını kontrol edin. Hasarlı bir kurutma makinesini kurmayın veya kullanmayın.
- Kurutma makinesini donma tehlikesi olan bir odaya kurmayın. Donma noktası civarındaki sıcaklıklarda kurutma makinesi düzgün çalışmayabilir. Yoğuşan suyun pompa ve hortumlarda donma olması durumunda hasar tehlikesi vardır.

2.3- KURULUM KONUMU

- Çocuklar ambalaj filmine dolanabilir veya küçük parçaları yutup boğulabilirler. Çocukların ambalajla oynamasına izin vermeyin.
- Ürün, yükleme kapağının tamamen açılmasının engelleneceği bir şekilde kilitlenebilir bir kapının, sürgülü kapının veya ürün menteşesinin karşısında bir menteşeye sahip kapının arkasına kurulmamalıdır.
- 1. Ürün ile zemin arasındaki boşluk halı, tahta ve bant gibi malzemelerle azaltılmamalıdır.
- 2. Size kolaylık olması açısından makinenin çamaşır makinenize yakın konumlandırılması tavsiye edilir.
- 3. Bu kurutma makinesini çamaşır makinesinin üzerine istiflemek istiyorsanız lütfen bağımsız parçaları satın alın. Kurulum için Uğur Yetkili Servisini arayın.
- 4. Kurutma makinesi kirin birikmeyeceği temiz bir yere kurulmalıdır. Ürün üzerinde yer alan havalandırma delikleri halı ya da herhangi bir şeyle temas etmemeli, tıkanmamalıdır.
- 5. Ürünü temiz, düz ve sert bir zemin üzerine yerleştirin ve ayarlanabilir ayaklar yardımıyla dengeleyin.
- 6. Ayarlanabilir ayakları kesinlikle yerinden çıkartmayın.



2.4- AYARLANABİLİR AYAK AYARI

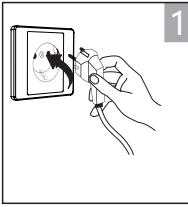


Sürekli çalışma pozisyonuna getirildikten sonra, bir su terazisi yardımıyla kurutucunun tamamen düz olup olmadığını kontrol edin. Değil ise düz ve sağlam bir şekilde durana kadar ayakları sağa ve sola çevirerek el ya da alet yardımı ile ayarlayın.

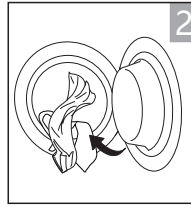
2.5- HIZLI BAŞLANGIÇ

NOT: Kullanmadan önce kurutma makinesinin doğru şekilde kurulduğundan emin olun.

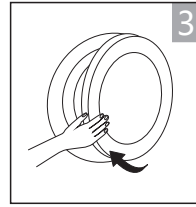
KURUTMADAN ÖNCE



Fişi tak



Yükle



Kapağı Kapat

TR



Aç



Programı seç



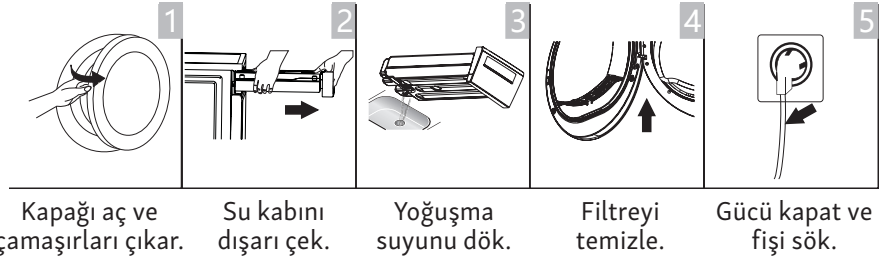
Fonksiyonu veya varsayılanı seçin



Başlat

KURUTMADAN SONRA




Bip sesi ve ekranda "End" göstermesi.



NOT: • Anahtarlı priz kullanılıyorsa, gücü doğrudan kapatmak için lütfen anahtara basın.

ÇALIŞTIRMADAN ÖNCE

NOT: • Taşıdıktan sonra 2 saat bekletin. İlk kullanımdan önce lütfen tamburun iç kısmını temizlemek için yumuşak kumaş kullanın..

1. Tamburun içine bir miktar temiz bez koyun.
2. Fişi prize takın ve  tuşuna basın.
3. "Havalandırma  " Programını seçin,  düğmesine basın.
4. Bu programı bitirdikten sonra kapak filtresini temizlemek için lütfen "Temizlik ve Bakım" bölümünü uygulayın.
 - Kurutma sırasında kompresör ve sudan kaynaklı bir miktar ses çıkacaktır ve bu durum normaldir.
 1. Kurutmadan önce çamaşırları çamaşır makinesinde iyice sıkınız. Yüksek sıkma hızı kuruma süresini kısaltır ve enerji tasarrufu sağlar.
 2. Eşit kurutma sonucu elde etmek için çamaşırları kumaş türüne göre ayırın ve uygun kurutma programını seçin.
 3. Kurutmadan önce lütfen fermuarları, kopçaları ve halkaları, düğmeleri, kravat kumaş kemerlerini vb. kapatın.
 4. Çakmak ve kibrit gibi ceplerdeki tüm nesnelere çıkarın.
 5. Sütyenin balenini dikin veya çıkarın.
 6. Küçük eşyaların içlerine sarılmasını önlemek için nevresim ve yastık kılıflarını kapatın.

7. Ceketleri açık bırakın ve uzun fermuarları açın, böylece kumaşlar eşit şekilde kurur.

8. Giysileri aşırı kurutmayın, çünkü aşırı kuruyan giysiler kolayca kırışabilir.

9. Kauçuk veya benzeri elastik malzemeler içeren eşyaları kurutmayın.

10. Kurutma makinesinin etrafındaki alanı temiz tutun. Kömür tozu veya un patlamaya neden olabilir.

11. Sıcak buhar veya aşırı ısınan kurutma makinesi nedeniyle yanmayı önlemek için, kapak ancak kurutma makinesinin programı bittikten sonra açılmalıdır.

12. Kuruma süresinin uzamasını ve enerji tüketiminin artmasını önlemek için, her kullanımdan sonra tüy filtresini temizleyin ve su kabını boşaltın.

13. Kuru temizleme işleminden sonra çamaşırları kurutmayın.



- Nominal değerden daha fazla yük koymayın. UKM 3093 modelinin kapasitesi 9 kg, UKM 3103 modellerinin kapasitesi 10 kg'dır.
- Damlayan ıslak çamaşırları kurutmayın. Kurutma makinesi hasar görebilir.

Yalnızca kurutma makinesine uygun çamaşırları kurutun. Çamaşır bakım etiketlerine dikkat edin:

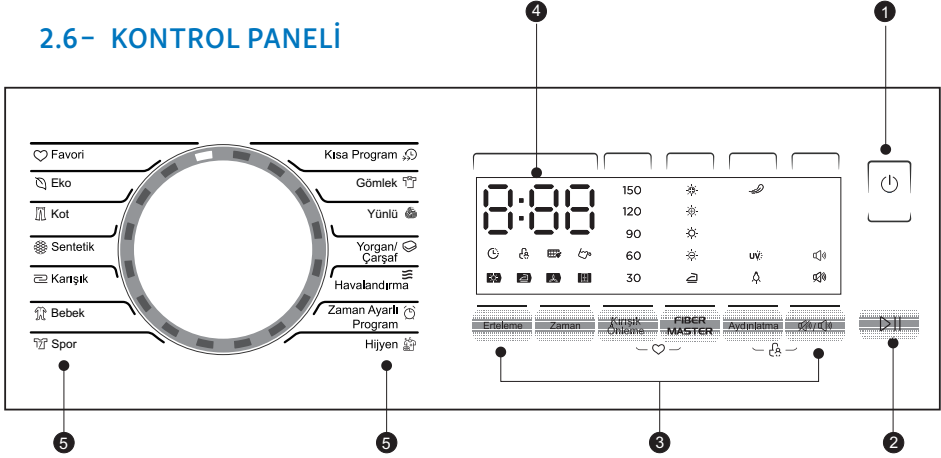
Tamburlu kurutmaya uygundur.

Normal kurutma işlemi: Tamburda kurutma normal yükte ve 80°C sıcaklıkta mümkündür.















Hafif kurutma işlemi: Kurutma makinesinde kurutma yaparken dikkatli olunması uygundur. Azaltılmış termal etki ile yumuşak işlemi seçin.










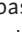


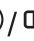


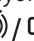
Kurutma makinesinde kurutmayın: Tamburda kurutmaya uygun olmayan çamaşırlar.

2.6- KONTROL PANELİ



<p>1 - Açma/Kapama Ürün açık veya kapalı.</p>	<p>4 - Ekran Ekranda kurutma makinenizin ayarı, kalan tahmini program süresi ve durum mesajları görüntülenir.</p>
<p>2 - Başlat/Durdur Yıkama programını başlatmak veya duraklatmak için düğmeye basın.</p>	<p>5 - Programlar Kullanıcının ihtiyacına ve kurutulacak çamaşır türüne göre farklı kurutma döngüleri seçilebilir.</p>
<p>3 - Fonksiyonlar Bu düğmeler ek işlevleri ayarlamak için kullanılır.</p>	

	<p>Erteleme</p> <p>Bu fonksiyon kurutma programının başlangıcını 24 saate kadar geciktirmek için kullanılır. Gecikmeli program başladığında, ekranda süre geri saymaya başlar ve geciktirme simgesi yanıp söner.</p> <ol style="list-style-type: none"> 1.Çamaşırlarınızı yükleyin ve makine kapısının kapalı olduğundan emin olun. 2.  düğmesine basın, ardından istenen programı seçmek için program seçme düğmesini kullanın.
Erteleme	<ol style="list-style-type: none"> 3.İhtiyacınıza göre ayrıca "Kırışık Önleme" ya da "FIBER MASTER" fonksiyonlarını da seçebilirsiniz. 4. İstenilen gecikme süresini seçmek için "Erteleme" düğmesine tekrar tekrar basın. 5.  düğmesine basıldıktan sonra Kurutucu çalışma durumuna geçer. Gecikme süresi dolduğunda kurutma işlemi otomatik olarak gerçekleştirilecektir. 6.Eğer  düğmesine tekrar basarsanız, geciktirme fonksiyonu duraklatılacaktır. 7. "Erteleme" fonksiyonunu iptal etmek istiyorsanız lütfen  düğmesine basın.
	<p>Zaman</p>
Zaman	<p>Zaman Ayarlı Program  veya Havalandırma  programları seçildiğinde, 10 dakikalık adımlarla kurutma süresini ayarlamak için "Zaman" düğmesi kullanılabilir.</p>
	<p>Kırışık Önleme</p> <p>Kurutma işleminin sonunda varsayılan ayar olarak 30 dakikalık kırışık önleme fonksiyonu etkindir.</p>
Kırışık Önleme	<p>Fonksiyon süresi 30-60-90-120-150 dakikaya ayarlanabilir.</p> <p>Bu fonksiyon çamaşırların kırışmasını önler. Kırışık önleme aşamasında çamaşırlar çıkarılabilir. Zaman Ayarlı Program , Yünlü  ve Havalandırma  dışında tüm diğer programlar bu fonksiyona sahiptir.</p>
	<p>FIBER MASTER</p> <p>FIBER MASTER tuşuna basarak çamaşırların kuruluk seviyesini ayarlayabilirsiniz.</p>
FIBER MASTER	<ol style="list-style-type: none"> 1. Yoğunluk fonksiyonu yalnızca program başlamadan önce etkinleştirilebilir. 2. Kurutma derecesini arttırmak için FIBER MASTER  düğmesine basın. 3. Zaman Ayarlı Program , Hijyen , Yünlü  ve Havalandırma  programları dışında, diğer tüm programlar FIBER MASTER fonksiyonu ile ayarlanabilir.




	<p>Aydınlatma</p>
<p>Aydınlatma</p>	<p>Tambur ışığı, düğmeye basıldığında 1 dakika veya kapı açıldığında 1 dakika boyunca yanacaktır. Yorgan/Çarşaf  Spor ,  Bebek ,  Karışık ,  Sentetik ve Hijyen  programları UV fonksiyonuna sahiptir, Hijyen  programı hariç, diğer tüm programlar "Aydınlatma" tuşuna basılarak ayarlanabilir. UV işlevini iptal etmek için 3 saniye basılı tutun.</p>
	<p>Sesli Uyarı</p> <p>Uyarı seslerini açın veya kapatın. Varsayılan durumda sesli uyarı açıktır.</p> <p>Ses Açıkken:</p>
	<p>1. Kurutucu, basılan işlev düğmesini bir ses ile onaylayacaktır.</p>
	<p>2. Kurutucu çalışırken program düğmesi döndürülürse sesli uyarı kullanıcıya bunun geçersiz bir işlem olduğunu hatırlatır.</p> <p>3. Kurutma programı tamamlandığında sesli uyarı duyulacaktır.</p>
	<p>Favori</p> <p>Sık kullanılan favori programınızı tanımlamak ve kaydetmek için kullanılır.</p> <p>1. İstedığınız programı ve diğer kurutma seçeneklerini seçin.</p> <p>2. Bip sesi duyuluncaya ve istenen program kaydedilene kadar "Kırışık Önleme" ve FIBER MASTER tuşlarına 3 saniye basılı tutun.</p> <p>3. Program seçiciyi  Favori konumuna çevirin, ardından favori programınızı başlatabilirsiniz. Eğer  Favori ayarlarını değiştirmek isterseniz, 1. ve 2. adımı tekrarlayın.</p>
	<p>Çocuk Kilidi</p> <p>1. Bu makinede çocukların dikkatsizce düğmelere basmasını veya hatalı işlem yapmasını önleyebilecek özel bir çocuk güvenlik kilidi bulunmaktadır.</p> <p>2. Kurutma işlemi çalışırken, çocuk kilidi fonksiyonunu başlatmak için 3 saniye boyunca "Aydınlatma" ve  /  düğmelerine aynı anda basın.</p> <p>3. Çocuk kilidi işlevi ayarlandığında, ekranda Çocuk kilidi simgesi görüntülenir ve  düğmesi dışındaki tüm düğmeler devre dışı bırakılır.</p> <p>4. Çocuk kilidi fonksiyonunu devre dışı bırakmak için 3 saniye boyunca "Aydınlatma" ve  /  butonlarına aynı anda basılmalıdır.</p>

2.7- EKRAN

	Erteleme
	Çocuk Kilidi
	Kalan Süre göstergesi/Hata mesajı
150 120 90 60 30	Anti kırısklık
	Filtreleri temizleyin (uyarı)
	Su kabını boşaltın (uyarı)
	Döngü aşaması durumu (kurutma, ütü kuruluğuna ulaşıldı, soğuma, dolap kuruluğuna ulaşıldı)
	Kuruluk seviyesi (ultra kuru, aşırı kuru, dolap kuruluğu, hafif kuru, ütü kuruluğu)
	Anti kırısklık
	Lamba
	Uyarı sesi açık
	Uyarı sesi kapalı
	UV
	Hafıza

2.8- PROGRAMLAR

Program seçici


1. LED ekran aydınlandığında, istediğiniz programı seçmek için program düğmesini çevirin.
2. Ek seçenekler için "**Erteleme**", "**Zaman**", "**FIBER MASTER**", "**Kırışik Öleme**" fonksiyonlarını seçin.
3.   düğmesine basın.
4. Program tamamlandıktan sonra  düğmesine basın.

Programı başlat

Program başladıktan sonra tambur dönecektir. Kalan program süresi görüntülenecektir.

Program sonu

1. Program bittikten sonra tamburun dönmesi duracaktır. Ekranda "**End**" görünecektir. Kullanıcı yükü kaldırmazsa, kurutucu "**Kırışik Öleme**" fonksiyonunu başlatacaktır.

Lütfen çamaşır kurutma makinesini boşalttıktan sonra, elektriği kesmek ve fişini çekmek için  tuşuna basın.

2. Kurutma işlemi sırasında beklenmeyen bir durma olursa veya kurutucuda Hata Kodu görüntüleniyorsa sorunları "Sorun Giderme" bölümüne göre ele alın.

Kurutma Programları Tablosu

Programı	Maks Yük(UKM 3093)	Maks Yük (UKM 3103)		Gecikme	Süre
Favori	-	-	Favori programınızı tanımlayın ve kaydedin.	E	-
Eko	9.0kg	10.0 kg	Tek veya çok katmanlı pamuklu çamaşırların doğrudan giyilme amacıyla tamamen kurutulması için.	E	H
Kot	4.5kg	5.0 kg	Çamaşır makinesinde yüksek hızda sıkılan kot pantolonları veya gündelik kıyafetleri kurutmak için.	E	H
Sentetik	3.5kg	4.0 kg	Bakımı kolay gömlekler, bebek bezleri veya çoraplar gibi ütülenmeyen ince sentetik kumaşları kurutmak için.	E	H
Karışık	3.5kg	4.0 kg	Pamuk ve sentetikten oluşan karışık kumaşlar için.	E	H
Bebek	1.0kg	1.0 kg	Az miktarda bebek giysisini kurutmak için	E	H
Spor	3.0kg	3.0 kg	Ütülenmeyen spor kıyafetlerini ve polyesterden yapılmış ince kumaşları kurutmak için.	E	H
Kısa Program	0.3kg	0.3 kg	Giysileri kurutucuya gevşek bir şekilde yerleştirin. Kuruduktan sonra hızlıca çıkarın ve bir elbise askısına asın. Gömlek ve bluz gibi bakımı kolay çamaşırlar (az miktarda ince sentetik), ütüleme çabasını en aza indirmek için kırışık önleme işleviyle donatılmıştır.	E	H
Gömlek	1.0kg	1.0 kg		E	H
Yünlü	1.0kg	1.0 kg	Yünlü eşyalarınızı havalandırmak ve daha temiz ve kabarık hale getirmek için.	E	H

Yorgan/Çarşaf	4.5kg	5.0 kg	Yatak çarşaflarını, nevresim veya diğer büyük eşyaları kurutmak için.	E	H
Havalandırma	1.0kg	1.0 kg	Uzun süre kapalı ortamda bekletilen çamaşırların havalanması veya kokuların giderilmesi amacıyla kullanılır. Min. 20 dk ila maks. 180 dk.(10 dk. adımlarla)	E	E
Zaman Ayarlı Program	-	-	Tek tek eşyaları kurutmak veya ceketler, yastıklar veya hacimli eşyalar gibi farklı kurutma davranışına sahip çok katmanlı kumaşların kurutma işlemini tamamlamak için. Min. 10 dak. maks. 150 dk.(10 dk. adımlarla)	E	E
Hijyen	4.5kg	5.0 kg	Kuruyan giysileri, özellikle de uzun süreli ısıya dayanıklı giysileri sterilize etmek için. Hafif ve ince kıyafetlerin bu programı kullanması önerilmez.	E	H

• Test Enstitüleri için Not:

1.Eko programı, EN 61121 standardına göre ölçülen, 2023/2533/AB eko tasarım ve 2023/2534/AB enerji etiketlemesi yönetmelikleri ile uyumluluğunu değerlendirmek için kullanılır.

2.Eko programı, normal ıslak pamuklu çamaşırları kurutmak için uygundur ve pamuklu çamaşırlar için enerji tüketimi açısından en verimli programdır.

Tüketim Verileri

MODEL: UKM 3093	Program	Kapasite	Nihai Nem İçeriği	Final moisture content saat: dakika	Enerji Tüketimi	Sıkma Hızı
	ECO	9.0kg	0%	3:20	1.59kWh	1000rpm
	Synthetic	4.5kg	0%	2:05	0.88kWh	1000rpm
		3.5kg	2%	1:40	0.70kWh	800rpm
	Synthetic Extra (Synthetic+☼)	3.5kg	0%	1:50	0.85kWh	800rpm
	Synthetic Iron (Synthetic+☼)	3.5kg	12%	1:30	0.60kWh	800rpm
	Wool	1.0kg	6%	3:00	1.80kWh	/

MODEL: UKM 3103	Program	Kapasite	Nihai Nem İçeriği	Final moisture content saat: dakika	Enerji Tüketimi	Sıkma Hızı
	ECO	10.0kg	0%	3:50	1.75kWh	1000rpm
		5.0kg	0%	2:30	0.95kWh	1000rpm
	Synthetic	4.0kg	2%	1:40	0.70kWh	800rpm
	Synthetic Extra (Synthetic+☼)	4.0kg	0%	1:50	0.85kWh	800rpm
	Synthetic Iron (Synthetic+☼)	4.0kg	12%	1:30	0.60kWh	800rpm
	Wool	1.0kg	6%	3:00	1.80kWh	/

NOT:

•Kalın veya çok katmanlı kumaşlar, örn. ceketler vb. kuruması kolay değildir. **FIBER MASTER** fonksiyonunu kullanarak kurutma seviyesini belirleyebilirsiniz.

•Karışık malzemeler, kalın ve çok katlı çamaşırların kurutulması kolay olmadığından, program bittikten sonra çamaşırların bazı kısımları hala nemliyse, onları tamamen kurutmak için uygun süreli kurutma programını seçmek daha iyidir.

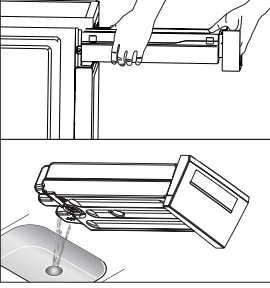
•Tüm veriler EN 61121'e uygun olarak ölçülmüştür.

Eco programları haricindeki programların tüketimleri referans olarak verilmiştir.

Gerçek tüketim, çamaşır miktarına, kumaş tipine, kalan neme ve seçilen ek işlemlere bağlı olarak tabloda verilen değerlerden farklı olabilir.

3- TEMİZLİK VE BAKIM

3.1- SU KABINI BOŞALTMA



1. Su kabını iki elinizle dışarı çekin ve tutun.
2. Su kabını eğin, yoğuşma suyunu havuza dökün.
3. Su kabını takın.

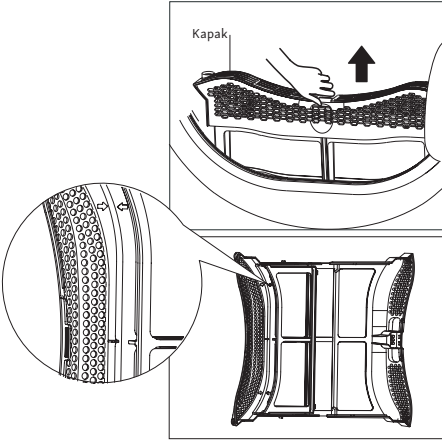


UYARI:

• Her kullanımdan sonra su kabını boşaltın. Su kabı tamamen dolduğunda program durdurulacak ve ekranda " " yanacaktır. Su kabı boşaltıldıktan sonra, kurutma makinesi ► || tuşuna basılarak yeniden başlatılabilir.

- Yoğuşma suyunu içmeyin.
- Kurutma makinesini su kabı olmadan kullanmayın.

3.2- FİLTRELERİ TEMİZLEME



Bu kurutucunun ana kapak tüy filtresi vardır.

Her çalışmadan sonra, enerji tüketimini ve döngü süresini artırmamak için kapak filtresini temizlediğinizden emin olun.

NOT:

- Çift katmanlı filtrenin düzgün bir şekilde kapatılabilmesini sağlamak için her iki uçtaki okların hizalanması ve orta yuva ile çıkıntının hizalanması gerekir.

3.3- KAPAK FİLTRESİNİ TEMİZLEME

1.Kapağı açın.

2.Kapak filtresini çıkarın.

3.Filtreyi açın ve filtre içerisindeki tüyleri temizleyin. Tüyleri temizlemek için elektrikli süpürge kullanabilir veya elle temizleyebilirsiniz.

4.Tüyleri çöp kutusuna atın ve mikro plastiklerin kanalizasyon sistemine karışmasını önlemek için tüylerle birlikte filtreyi yıkamayınız.

NOT:

- Kapak filtresini yerleştirmeden önce doğru yöne dikkat edin.

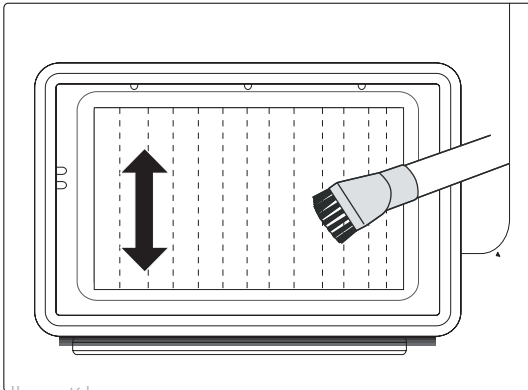
3.4- ISI EŞANJÖRÜNÜ TEMİZLEME

UYARI:

•Isı eşanjörüne elinizle dokunmayın; yaralanmaya neden olabilirsiniz.

•Gerektiğinde yaklaşık her 3 ayda bir, toz fırçası elektrikli süpürge kullanarak ısı eşanjöründeki tüyleri temizleyin.

•Isı eşanjörünü herhangi bir basınç uygulamadan temizleyin. Aksi takdirde ısı eşanjörü hasar görebilir. Soğutma kanatçıkları hasar görürse veya bükülürse kurutucu kurutmayacaktır.



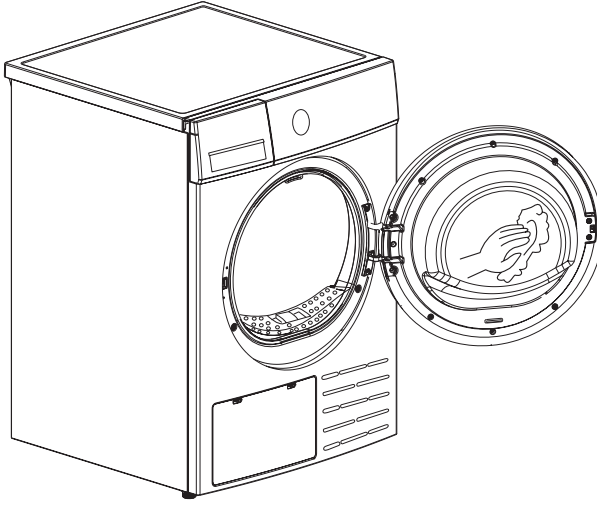
Filtre bölümünün altına yabancı bir cisim düşme durumunda, filtreyi söküp, ısı eşanjör alanını açınız ve cismi çıkarınız. Herhangi bir yaralanmayı önlemek amacı ile eşanjörüne çıplak elle temas etmeyiniz.

3.5- İÇ TEMİZLİK



UYARI:

- Temizlemeden önce güç kablosunu çıkarın!
- Kurutma makinesini yalnızca temiz suyla nemlendirilmiş ıslak bir bezle temizleyin.
- Çözücüler, aşındırıcı temizleyiciler, cam temizleyiciler veya çok amaçlı temizleyiciler kullanmayın. Bunlar plastik yüzeylere ve diğer parçalara zarar verebilir.
- Lütfen temizlik yaparken eldiven giyin.




Her kullanımdan sonra,

- Temiz suyla nemlendirilmiş ıslak bir bez hazırlayın.
- Kapağı, özellikle de iç camı temizleyin.
- Kapak açıklığının etrafındaki contayı temizleyin.
- Tamburun içindeki nem sensörünü temizleyin.
- Tüm filtreleri çıkarın, contaları ve hava akışı açıklıklarını temizleyin.
- Kurutma makinesini çalıştırmadan önce tüm parçaları yumuşak bir bezle kurulayın.

4- SORUN GİDERME

Günlük çalışmada meydana gelebilecek birçok arıza kolaylıkla giderilebilmektedir. Servis çağrısı gerekmeyeceği için zamandan ve paradan tasarruf edilecek. Aşağıdaki kılavuz, arızanın nedenini bulmanıza ve düzeltmenize yardımcı olabilir.

Ekran	SebeP	Çözümler
	Su kabı dolu	Su kabını boşaltın.
	Su pompası arızası veya su seviye sensörü arızası	Uğur Yetkili Servisini arayın.
"E32"	Nem sensörü hatası	
"E33"	Sıcaklık sensörü hatası	
"E64"	BLDC motor bağlantı hatası	
"E82"	PCB bağlantı hatası	



UYARI:






Uğur Yetkili Servisi dışında yapılan onarımlar güvenlik tehlikesi yaratır ve cihazınızı garanti kapsamı dışında bırakır.

- LED ekranda başka bir uyarı görüntüleniyorsa ve kurutma makinesi çalışmıyorsa lütfen servisi arayın.




NOT:

- Servisi aramadan önce lütfen kullanıcı talimatlarına bakarak sorunları kendiniz giderip gidermediğinizi kontrol ediniz.

Sorun	Çözüm
Ekran açık değil.	<ul style="list-style-type: none"> Güç kaynağının çalışıp çalışmadığını kontrol edin. Elektrik fişinin takılı olup olmadığını kontrol edin. Seçilen programı kontrol edin.  düğmesine basın.
"  " yanıyor.	<ul style="list-style-type: none"> Su kabını kontrol edin. Doluysa lütfen yoğunlaşma suyunu boşaltın ve kurutucuyu yeniden başlatın. Su kabı dolu değilse lütfen kurutucuyu doğrudan yeniden başlatın. İlk iki adımı tamamladıktan sonra "" ikonu hala yanıyorsa lütfen Uğur Yetkili Servisini arayın.
"  " yanıyor.	<ul style="list-style-type: none"> Tüy filtresini temizleyin.
Kurutucu çalışmıyor.	<ul style="list-style-type: none"> Kurutma makinesini şebekeye bağlayın. Kurutma makinesini açın. Kapağın kapalı olup olmadığını kontrol edin. Programın ayarlandığını kontrol edin.  düğmesine basın.
Kuruluk derecesine ulaşamadı veya kuruma süresi çok uzun.	<ul style="list-style-type: none"> Tüy filtresini ve ısı eşanjörünü temizleyin. Su kabını boşaltın. Tahliye hortumunu kontrol edin. Kurulum yerinin uygun olup olmadığını kontrol edin. Hava girişini temiz tutun. Daha yüksek kurutma yoğunluğu seviyeli program veya zaman programı kullanın.
Gürültü sesleri var	<ul style="list-style-type: none"> Kompresör çalışıyor. Bu sesler oldukça normaldir ve bir arızaya işaret etmez.
Kurutma makinesi programın sonunda kapanıyor.	<ul style="list-style-type: none"> Enerji tasarrufu için kurutma makinesi otomatik olarak kapanır. Bu bir hata değil normal bir fonksiyondur.



UYARI:

- Sorunları kendiniz çözemiyorsanız ve yardıma ihtiyacınız varsa  düğmesine basın.
- Elektrik fişini çekin ve Uğur Yetkili Servisini arayın.

5- İMHA ETME VE GERİ DÖNÜŞÜM

Çevre İçin Önemli Talimatlar

AEEE Direktifine Uyum ve Atık Ürünün İmha Edilmesi:

Bu ürün, atık elektrikli ve elektronik ekipmanlara (AEEE) ilişkin bir sınıflandırma sembolü taşımaktadır.



Bu sembol, bu ürünün kullanım ömrü sonunda diğer evsel atıklarla birlikte atılmaması gerektiğini belirtir. Kullanılmış cihaz, elektrikli elektronik cihazların geri dönüşümü için resmi toplama noktasına iade edilmelidir. Bu toplama sistemlerini bulmak için lütfen yerel yetkililerle veya ürünün satın alındığı perakendeciyle iletişime geçin. Her hane, eski cihazların geri kazanılması ve geri dönüştürülmesinde önemli bir rol oynar. Kullanılmış cihazın uygun şekilde atılması, çevre ve insan sağlığı açısından olası olumsuz sonuçların önlenmesine yardımcı olur.

Ambalajın imhası

• Cihaz ambalajı nakliye sırasında hasara karşı koruyacak şekilde tasarlanmıştır. Ambalaj malzemeleri çevre dostudur ve geri dönüştürülmelidir. Ambalajın geri dönüştürülmesi, üretim sürecinde ham madde kullanımını ve atık depolama alanlarındaki atık miktarını azaltabilir.

6- MÜŞTERİ HİZMETLERİ MERKEZİ

Misyonumuz, vizyonumuz ve temel değerlerimizle oluşturduğumuz yüksek kalite anlayışımız çerçevesinde, ürün ve hizmetlerimizden duyulan müşteri memnuniyetine büyük önem vermekteyiz.

Uğur Soğutma A.Ş. olarak sizlere en iyi hizmeti verebilmek ve müşteri hizmetleri süreçlerimizi geliştirmek için kapsamlı politikalar eşliğinde büyük özveri içinde çalışıyoruz.

Türkiye genelinde, alanında uzmanlaşmış yetkili servis ağıımız ve güler yüzlü, profesyonel çağrı merkezi personelimiz ile sizlere en iyi hizmeti sağlamak için çalışmaktayız.

Uğur Müşteri Hizmetleri Merkezine;

- 444 84 87 numaralı Çağrı Merkezi hattımızı arayarak,
- <https://www.ugur.com.tr/bize-yazin> adresindeki formu doldurarak,
- 0 256 316 10 00 numaralı hattı arayarak ya da;

• Uğur Müşteri Hizmetleri Merkezi, **Yeni Sanayi Mahallesi Batı Denizli Bulvarı No:95 PK:09900 Nazilli-Aydın/TÜRKİYE** adresine yazılı başvurunuzu ileterek ulaşabilirsiniz.

Bizlere her türlü dilek, istek ve önerinizi bildirebilir, size en yakın Yetkili Servisi öğrenebilir, ürünlerimiz hakkında arzu ettiğiniz bilgiyi talep edebilirsiniz.

İşitme ve konuşma engelli müşterilerimiz 1 SMS aracılığıyla 444 84 87 numaralı Çağrı Merkezlerimize ulaşabilir, ürün ve hizmetlerimiz hakkında her türlü bilgiyi alabilirler

Yetkili Servislerimiz

444 84 87 numaralı Çağrı Merkezi telefonunu arayabilir, size en yakın “Uğur Yetkili Servis” bilgilerini öğrenebilirsiniz.

Güncel yetkili servislerimizin listesine <https://www.ugur.com.tr/yetkili-servisler> internet adresinden veya,

T.C Ticaret Bakanlığı tarafından oluşturulan <https://www.servis.gov.tr/> internet adresinden ulaşabilirsiniz.

TR

Daha hızlı ve etkili hizmet için lütfen yetkili servise bilgi verirken garanti belgesinde bulunan, cihazınızın model ve üretim numaralarını belirtiniz. Cihazınız için azami tamir süresi 20 iş günüdür.

Kullanım kılavuzunun güncel halini www.ugur.com.tr internet sitemizden takip edebilir veya yetkili servislerimizden talep edebilirsiniz.

GARANTİ BELGESİ

ÜRÜNÜN GARANTİ ŞARTLARI

10- Garanti kapsamında olmayan durumlar;

- Ürünün kullanma kılavuzunda yer alan hususlara aykırı kullanılmasından kaynaklanan arızalar.
- Kullanım hatalarından meydana gelen hasarlar ve arızalar.
- Zorlama kaynaklı plastik parça kırılmaları.
- Cihaz teslimat sonrası yükleme, indirme ve taşıma sırasında oluşan hasar ve arızalar.
- Voltaj düşüklüğü veya fazlalığından dolayı oluşan hasar ve arızalar.
- Hatalı elektrik tesisatından kaynaklı hasar ve arızalar.
- Doğa olayları, yangın ve su baskını vb. kaynaklı meydana gelen hasar ve arızalar.
- Yetkisiz kişiler (Yetkili Servisler haricinde) tarafından müdahalede bulunulan cihazlar.
- Orijinali üzerinde modifikasyon işlemleri yapılmış cihazlar.

Bu arıza ve hasarlar ücret karşılığında Yetkili Servis tarafından giderilecektir.

11- Cihazın kullanım yerine nakliyesi ve montajı ürün fiyatına dâhil değildir. Arızalarda mala ilişkin kullanım hatasının bulunup bulunmadığı raporunun, yetkili servis istasyonları, yetkili servis istasyonunun mevcut olmaması halinde sırasıyla; malın satıcısı, ithalatçısı veya üreticisi tarafından azami tamir süresi içerisinde belirlenmesi ve bu raporun bir nüshasının tüketiciye verilmesi zorunludur.

12- Nakliyesi Yetkili Servis tarafından yapılmayan cihazlarda oluşan hasar durumlarında sorumluluk cihazın nakliyesini yapan firmaya aittir. Kargo veya nakliyesini yapan kişiler tarafından teslim edilecek olan ürünlerin ambalajlarını kontrol etmeden teslim almayınız.

13- Garanti, garanti belgesinde belirtilen süre içinde ve yalnızca cihazda meydana gelecek arızalar için geçerlidir. Bunun dışında garanti belgesine dayandırılarak herhangi bir isim altında hak talep edilemez. Garanti belgesi üzerinde tahrifat yapıldığı, cihaz üzerindeki orijinal seri numarası kaldırıldığı, değiştirildiği veya tahrif edildiği takdirde bu garanti geçersiz sayılır.

GARANTİ BELGESİ

ÜRÜNÜN GARANTİ ŞARTLARI

- 1- Garanti süresi ürünün müşteriye teslim tarihinden itibaren başlar ve **2 (iki)** yıldır.
- 2- Ürünün bütün parçaları dahil olmak üzere tamamı firmamızın garanti kapsamındadır.
- 3- Ürünün ayıplı olduğunun anlaşılması durumunda tüketici, 6502 sayılı Tüketicinin Korunması Hakkında Kanu'nun 11'inci maddesinde yer alan;
 - a) Sözleşmeden dönme,
 - b) Satış bedelinde indirim isteme,
 - c) Ücretsiz onarılmasını isteme,
 - ç) Satılanın ayıpsız bir misli ile değiştirilmesini isteme haklarından birini kullanabilir.
- 4- Tüketicinin bu haklardan ücretsiz onarım hakkını seçmesi durumunda satıcı; işçilik masrafı, değiştirilen parça bedeli veya başka herhangi bir ad altında hiçbir ücret talep etmeksizin malın onarımını yapmak veya yaptırmakla yükümlüdür. Tüketici ücretsiz onarım hakkını üretici veya ithalatçıya karşı da kullanabilir. Satıcı, üretici ve ithalatçı tüketicinin bu hakkını kullanmasından müteselsilen sorumludur.
- 5- Tüketicinin ücretsiz onarım hakkını kullanması halinde malın;
 - Garanti süresi içinde tekrar arızalanması,
 - Tamiri için gereken azami sürenin aşılması,
 - Tamirinin mümkün olmadığının yetkili servis istasyonu, satıcı, üretici veya ithalatçı tarafından raporla belirtilmesi durumlarında; tüketici ürünün bedel iadesini, ayıp oranında bedel indirimini veya imkan varsa ürünün ayıpsız misli ile değiştirilmesini satıcıdan talep edebilir. Satıcı, tüketicinin talebini reddedemez. Bu talebin yerine getirilmemesi durumunda satıcı, üretici ve ithalatçı müteselsilen sorumludur.
- 6- Ürünün tamir süresi en fazla **20 iş gününü** geçemez. Bu süre, garanti süresi içerisinde ürüne ilişkin arızanın yetkili servis istasyonuna teslim tarihinden itibaren başlar. Ürünün arızasının **10 iş günü** içerisinde giderilmemesi halinde, üretici veya ithalatçı; ürünün tamiri tamamlanıncaya kadar benzer özelliklere sahip başka bir ürünü tüketicinin kullanımına tahsis etmek zorundadır. Ürünün garanti süresi içerisinde arızalanması durumunda, tamirde geçen süre garanti süresine eklenir.
- 7- Tüketici garantiden doğan haklarının kullanılmasi ile ilgili olarak çıkabilecek uyuşmazlıklarda yerleşim yerinin bulunduğu veya tüketici işleminin yapıldığı yerdeki Tüketici Hakem Heyetine veya Tüketici Mahkemesi'ne başvurulabilir.
- 8- Satıcı tarafından bu Garanti Belgesinin verilmemesi durumunda, tüketici Gümrük ve Ticaret Bakanlığı Tüketicinin Konrunması ve Piyasa Gözetimi Genel Müdürlüğü'ne başvurulabilir.
- 9- Tüketiciler, ikinci fıkrada belirtilen rapora ilişkin olarak bilirkişi tarafından tespit yapılması talebiyle uyuşmazlığın parasal değerini dikkate alarak tüketici hakem heyetine veya tüketici mahkemesine başvurabilirler.

GARANTİ BELGESİ

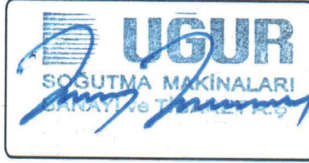
ÜRETİCİ / İTHALATÇI FİRMANIN :

Ünvanı : UĞUR SOĞUTMA MAKİNALARI SANAYİ VE TİCARET A.Ş.
Adresi : Mahmutbey Mahallesi 2534 Sokak No:9A Bağcılar - İSTANBUL

Telefonu : (0 212) 624 32 28

Faks : (0 212) 598 94 26

E-Posta : ugur@ugur.com.tr



Yetkilinin İmzası:

Firmanın Kaşesi:

MALIN

CİNSİ :

Kurutma Makinesi

Markası:

UĞUR

Modeli:

Garanti Süresi:

2 (İKİ) YIL

Azami Tamir Süresi:

20 İŞ GÜNÜ

Bandrol ve Seri no:

SATICI FİRMANIN

Ünvanı:

.....

Adresi:

.....

Telefonu:

.....

Faks:

.....

E-Posta:

.....

Fatura Tarihi ve Sayısı:

.....

Teslim Tarihi ve Yeri:

.....

Yetkilinin İmzası:

Firmanın Kaşesi:



Uğur Soğutma Makinaları Sanayi ve Ticaret A.Ş.

Genel Müdürlük

Yeni Sanayi Mahallesi
Batı Denizli Bulvarı No: 95
09900 Nazilli/AYDIN TÜRKİYE
T: 0.256 316 10 00

ugur@ugur.com.tr

Marmara Bölge Müdürlüğü

Mahmutbey Mahallesi 2534 Sokak No: 9/A
Bağcılar/İSTANBUL TÜRKİYE
T: 0.212 624 32 28

istanbul@ugur.com.tr

444 84 87

www.ugur.com.tr



UGUR İNŞAATLARI GRUBU